



MÁY VỚT VÁNG DẦU MỠ



Máy vớt váng dầu mỡ hoạt động theo nguyên lý dùng đai chế tạo từ các loại vật liệu có khả năng dính dầu. Nhờ động cơ điện và hệ thống pulley, đai chuyển động theo chiều thẳng đứng đi qua lớp nước có váng dầu. Dầu sẽ dính vào đai.

Sau khi đai chạy qua pulley trên và hướng xuống dưới, 2 lưới gạt đặt kế tiếp nhau sẽ gạt vào đai giúp gạt sạch lớp dầu bám vào đai. Dầu vớt được sẽ chảy theo đường ống dẫn tới

bồn chứa ngoài.

Máy có khả năng vớt váng dầu, mỡ loại nhẹ/vừa/nặng từ mức nước có độ sâu tối thiểu 15cm, đưa lên cao tối đa 30m.

Ứng dụng

Máy được sử dụng để vớt dầu mỡ từ các bể nước thải trước khi thải ra môi trường, nước làm mát máy công nghiệp, bể nhúng (tôi), bể/máy rửa chi tiết cơ khí, máy CNC, ao hồ, sử dụng kết hợp với thiết bị lọc dầu nhằm tăng hiệu suất làm việc của thiết bị lọc...

Sử dụng cho các ngành:

- Thép & kim loại
- Chế tạo máy
- Máy & thiết bị điện, điện tử
- Hoá chất
- Dầu khí
- Chế biến thực phẩm
- Dệt may
- Giấy & gỗ
- In ấn & xuất bản
- Cao su & nhựa
- Đồ da
- Các sản phẩm đá, kính, bê tông
- Thiết bị vận chuyển
- Sản phẩm ngành y tế
- Khai thác mỏ
- Xây dựng
- Vận tải đường sắt
- Vận tải đường thủy
- Các trạm rửa, sửa xe, gara ô tô
- Các nhà máy xử lý nước thải...



Lắp đặt hết sức đơn giản. Với kích thước nhỏ gọn và bộ gá cấp kèm theo, việc lắp đặt hầu hết các loại thiết bị này không cần phải thay đổi cải tạo khu vực lắp đặt hiện có. Đồng thời dễ dàng chuyển từ vị trí này sang vị trí khác khi dùng 1 thiết bị để hút váng dầu cho nhiều điểm.

Sản phẩm đa dạng với dải công suất và khả năng hoạt động rộng:

- Có nhiều loại công suất vớt váng dầu khác nhau, từ 4 lít/giờ đến 760 lít/giờ.
- Sử dụng được trong ngành chế biến thực phẩm cũng như trong môi trường hoá chất mạnh, khắc nghiệt.
- Hoạt động được trong môi trường dung dịch có độ pH từ 3 đến 11.
- Vớt được các loại dầu nhẹ, trung bình, nặng, dầu nổi cục, mỡ đặc.
- Động cơ điện 50Hz 1-ph 110/220v, hoặc 50Hz 3-ph 220/380/440v, hoặc theo lựa chọn của Người sử dụng.
- Có nhiều lựa chọn cho loại động cơ (tiêu chuẩn, công nghiệp, chống nổ Class I, Group D Class II, Groups F & G).
- Thiết bị được chế tạo bằng thép không gỉ hoặc thép mạ tùy vào môi trường sử dụng.

Chất lượng nước sau xử lý:

Hệ số thu hồi dầu cao (98%). Với thiết bị phân ly nước - dầu trang bị kèm theo, lượng nước lẫn trong dầu thu hồi chỉ chiếm dưới 1%.

Lợi ích

- 1 thiết bị thực hiện 2 chức năng hút dầu và tách dầu khỏi nước không cần bơm
- Thiết bị có độ bền cao
- Tiêu thụ ít điện năng
- Cần rất ít nhân công vận hành
- Cần ít diện tích cho lắp đặt
- Đơn giản trong lắp đặt, vận hành và bảo dưỡng
- Giúp tăng thời gian sử dụng của dung dịch làm mát, hoá chất tẩy rửa.
- Giúp doanh nghiệp giải quyết được vấn đề xử lý nước thải lẫn dầu trước khi xả ra môi trường với chi phí thấp.

Sản phẩm

Có nhiều loại sản phẩm khác nhau đáp ứng các nhu cầu đa dạng về công suất, mục đích sử dụng, môi trường hoạt động. Xin vui lòng liên hệ với chúng tôi để được tư vấn chi tiết.

Ưu điểm

Để lắp đặt, vận hành và bảo dưỡng:



3,8L/h

Chip Grabber



3,8L/h

Mighty Disk



7,6L/h

Mighty Mini



11-45L/h

Tote - It



11-45L/h

PetroXtractor



76L/h

Oil Grabber 4"



151L/h

Oil Grabber 8"



303-757L/h

Multi - Belt



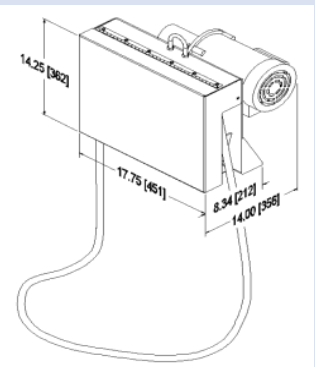
604L/h

Grease Grabber



308L/h

Oil Viper Tube Skimmer



Thiết bị phân ly nước - dầu (Oil Concentrator)



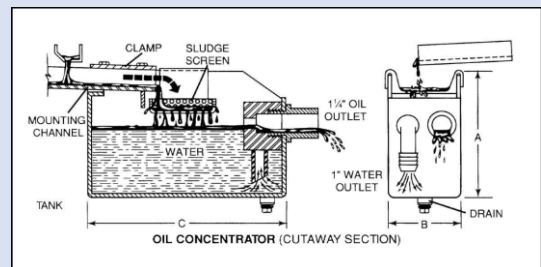
OC 100



OC100

OC200

ODM100



Bơm hút dung dịch tràn vãi Q-VAC 100



Loại máy / Công suất (lít/giờ):	3.8	7.6	11	23	45	76	151	303	378	454	604	757
Mighty Mini 1"/Chip Grabber												
Mighty Mini 2"												
Tote It 1" / Petro Xtractor 1"												
Tote It 2" / Petro Xtractor 2"												
Tote It 4" / Petro Xtractor 4"												
Oil Grabber 4"												
Oil Grabber 8"												
Multi - Belt 2 x 8												
Oil Viper												
Multi - Belt 3 x 8												
Grease Grabber												
Multi - Belt 5 x 8												